

太魯閣的蛙類世界（一）

蛙類介紹

東華大學
自然資源與環境學系
楊懿如



太魯閣的蛙蛙



莫氏樹蛙



嘿嘿
這招厲害吧



莫氏樹蛙的一生





莫氏樹蛙

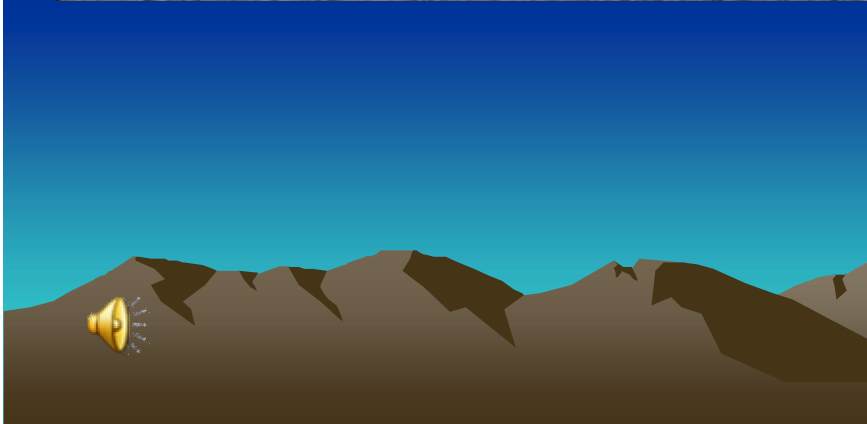
艾氏樹蛙



白領樹蛙



溫泉蛙-日本樹蛙



日本樹蛙卵及蝌蚪



褐樹蛙



斯文豪氏赤蛙





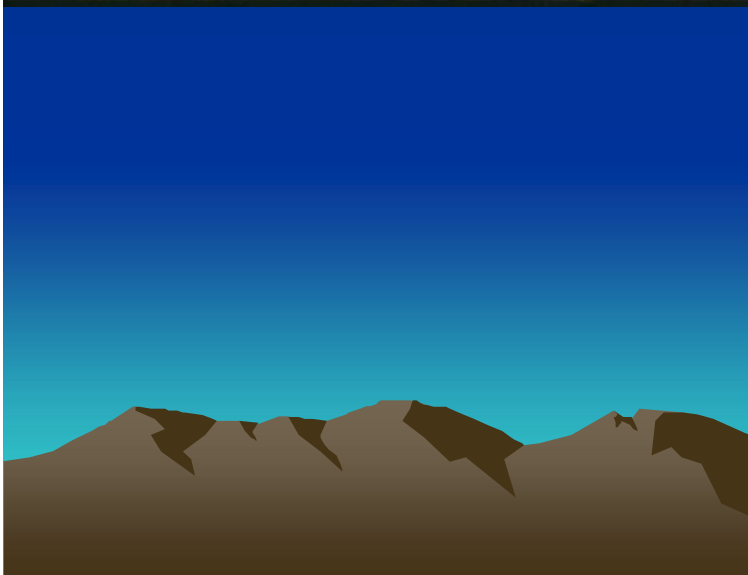
梭德氏赤蛙





拉都希氏赤蛙





澤蛙





小雨蛙





樹蟾科：中國樹蟾



好多的小樹蟾





黑眶蟾蜍



盤古蟾蜍





表 3-3 太魯閣國家公園各兩棲類海拔分布表

物 種 名 稱	海拔高度(公尺)						
	0-499	500-999	1,000-1,499	1,500-1,999	2,000-2,499	2,500-2,999	3,000-
山椒魚科 Hynobiidae							
台灣山椒魚 <i>Hynobius formosanus</i>							
楚南氏山椒魚 <i>Hynobius sonani</i>							
蟾蜍科 Bufonidae							
盤古蟾蜍 <i>Bufo bankorensis</i>							
黑眶蟾蜍 <i>Bufo melanostictus</i>							
狹口蛙科 Microhylidae							
小雨蛙 <i>Microhyla ornata</i>							
樹蟾科 Hylidae							
中國樹蟾 <i>Hyla chinensis</i>							
赤蛙科 Ranidae							
拉都希氏赤蛙 <i>Rana latouchii</i>							
澤蛙 <i>Rana limnocharis</i>							
斯文豪氏赤蛙 <i>Rana swinhoana</i>							
模德氏赤蛙 <i>Rana sauteri</i>							
樹蛙科 Rhacophoridae							
日本樹蛙 <i>Buergeria japonica</i>							
褐樹蛙 <i>Buergeria robusta</i>							
艾氏樹蛙 <i>Chirixalus eiffingeri</i>							
白領樹蛙 <i>Polypedates megacephalus</i>							
莫氏樹蛙 <i>Rhacophorus moltrechti</i>							

表 3-1 太魯閣國家公園各調查樣區兩棲類分布表

物種名稱	調查地點																		
	低海拔									中海拔					高海拔				
	蘇花公路沿線 中橫沿線	三棧溪	太魯閣口	砂卡礑步道	長春祠步道	布洛灣	綠水	天祥	白楊步道	梅園竹村步道	西寶	中橫沿線	蓮花池	洛韶	新白楊	慈恩	碧綠(卡拉寶)	中橫沿線	合歡山區
山椒魚科																			
台灣山椒魚																		V	#
楚南氏山椒魚																			V
蟾蜍科																			
盤古蟾蜍	V	V	V	V	V	V	V		V	V	V	V	V	V		V		V	V
黑眶蟾蜍		V	V	V							V								
狹口蛙科																			
小兩趾		V																	
樹蟾科																			
中國樹蟾														V					
赤蛙科																			
拉都希氏赤蛙			V	V								V			#				
澤蛙		V	V	V	V														
斯文豪氏赤蛙	V	V	V		V	V	V	V	V	V	V	V	V	V		V			
梭德氏赤蛙				V		#						V	V	V		V		V	V
樹蛙科																			
日本樹蛙	V	V	V	V	V	V	V	V	V	V	V	V	V	V					
褐樹蛙		V	V		V		V		V						#				
艾氏樹蛙		V	V		V	V						V	V	V	V	V		V	
白額樹蛙	V					V									#				
莫氏樹蛙		V	V	V	V	V			V	V	V	V		V	V	V			
種數	4	9	9	3	11	3	7	4	2	5	4	5	7	6	9	2	5	0	4

調查結果總計：6 科 15 種

註：V 表實際野外調查記錄；# 表文獻中有記載之物種。

表 3-2 中橫公路沿線兩棲類分布表

物種名稱	低海拔												中海拔												高海拔										
	台8線 184K	台8線 181K	台8線 180K	台8線 178K	台8線 176K	台8線 172K	台8線 171K	台8線 163K	台8線 162K	台8線 161K	台8線 159K	台8線 157K	台8線 156K	台8線 154K	台8線 153K	台8線 152K	台8線 151K	台8線 150K	台8線 149K	台8線 148K	台8線 147K	台8線 146K	台8線 144K	台8線 143K	台8線 142K	台8線 139K	台8線 135K	台8線 131K	台8線 127K	台8線 123K	台8線 121K	台8線 120K	台8線 115K	台14甲線 39K	
山椒魚科																																			
台灣山椒魚																																			V
蟾蜍科																																			
盤古蟾蜍														V						V						V		V				V			
赤蛙科																																			
拉都希氏赤蛙																				V															
斯文豪氏赤蛙	V	V	V			V		V		V		V	V	V	V	V	V	V	V	V							V		V						
梭德氏赤蛙															V												V	V				V	V	V	
樹蛙科																																			
日本樹蛙		V	V	V	V		V						V																						
艾氏樹蛙								V			V			V	V	V	V	V	V	V	V	V	V	V	V	V				V					
白領樹蛙			V																																
莫氏樹蛙									V	V		V	V	V	V	V		V	V	V	V	V		V		V									
總 計	1	2	3	1	1	1	1	2	1	2	1	2	3	5	3	3	2	3	3	5	2	2	1	2	2	4	2	1	1	1	1	1	1	2	

(調查時間：2005 年 2 月至 2006 年 9 月)

註：本表僅表列曾調查到兩棲類物種的公路里程數

台灣蛙類命名

- 外型特徵：小雨蛙、花狹口蛙、黑眶蟾蜍、長腳赤蛙、金線蛙、腹斑蛙、虎皮蛙、褐樹蛙、白領樹蛙、橙腹樹蛙、翡翠樹蛙
- 地名：台北赤蛙、台北樹蛙、諸羅樹蛙、面天樹蛙、中國樹蟾、日本樹蛙、盤古蟾蜍
- 習性：澤蛙、海蛙
- 叫聲：牛蛙、豎琴蛙
- 人名：拉都希氏赤蛙、斯文豪氏赤蛙、貢德氏赤蛙、梭德氏赤蛙、古氏赤蛙、莫氏樹蛙、艾氏樹蛙、巴氏小雨蛙、黑蒙西氏小雨蛙、史丹吉氏小雨蛙



台灣的蛙類分類

無尾目：33種

- Family Bufonidae 蟾蜍科2種
- Family Hylidae 樹蟾科1種
- Family Microhylidae 狹口蛙科5種
- Family Ranidae 赤蛙科10種
- Family Dicroglossidae 叉舌蛙科4種
- Family Rhacophoridae 樹蛙科11種



蟾蜍科

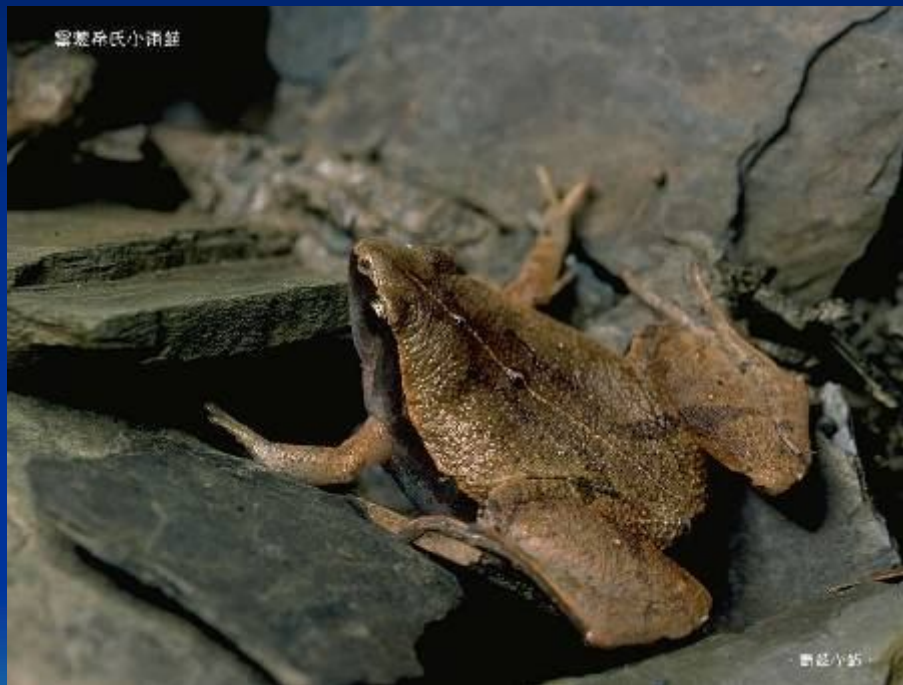


樹蟾科



狹口蛙科

赤蛙科及叉舌蛙科



樹蛙科

台北樹蛙



· 蘭嶼小站 ·

褐樹蛙



· 蘭嶼小站 ·



和蛙類作朋友

- 多認識牠們，找找看住家周圍有哪些蛙類
- 聆聽蛙鳴，感覺牠們的喜怒哀樂
- 告訴朋友你喜歡蛙類，並鼓勵他們一起幫助蛙類
- 保存住家周圍的濕地
- 多種樹，保存綠地與森林
- 師法自然，減少水泥化
- 不捕捉或戲弄蛙類
- 不購買任何蛙類
- 不吃野生蛙肉
- 不濫用農藥或殺蟲劑





歡迎加入

楊懿如的青蛙學堂

敬請期待下一章節

猜猜我是誰

<http://www.froghome.idv.tw>

